

MONTAGEHANDLEIDINGEN

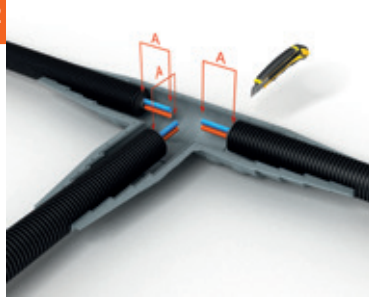
T, L en H - isolatiesets (TIK - LIK - HIK)

01



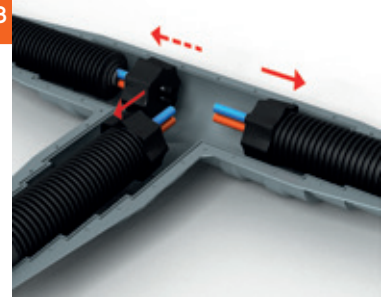
Zaag de uiteinden van beide helften waar nodig af overeenkomstig de buitendiameter van de mantelbuis. Opgelet: de gegroefde helft van de isolatieset is voor alle volgende bewerkingen steeds de onderste van beide helften! De getande zijde zal achteraf als afsluitende helft bovenop worden geplaatst.

02



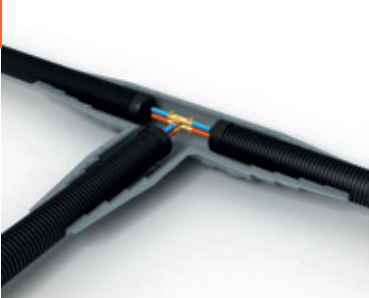
Verwijder met zorg mantelbuis en isolatielagen, maak mediumbuis vrij volgens maatvoering A.
 \varnothing 25 tot 63 mm \rightarrow A = 14 cm
 \varnothing 75 tot 125 mm \rightarrow A = 18 cm

03



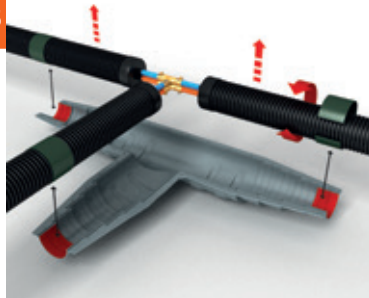
Plaats de krimpkappen op de mantel- en mediumbuizen, verwarm de krimpkappen met een warmelucht pistool of zachte vlam en druk aan rond de mantelbuis - gebruik hiervoor hittebestendige handschoenen. Het gebruik van krimpkappen behoort tot de garantievoorwaarden.

04



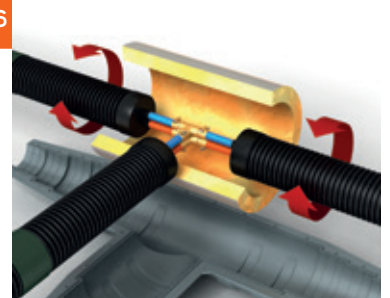
Maak de verbindingen met de koppelingen en toebehoren.

05



Plaats de meegeleverde bitumenband, zodanig dat deze niet overlapt maar perfect aansluit op de omtrek van de mantelbuis, en dit ter hoogte van de mantelbuisdoorvoer in de isolatieset.

06



Plaats de isolatie. Het grootste van beide delen wordt rond de rechte hoofdlijn geplaatst, het kleine deel wordt bevestigd rond het spruitstuk.

07



Zowel de grote als de kleine rol rotswol werden bevestigd, nadien aan mekaar verbonden met zelfklevende tape. (tape niet meegeleverd).

08



De meegeleverde afdichtingskit met zorg dubbel aanbrengen op de drie uitgangen van het T-stuk, en zowel op de gegroefde onderzijde als de getande bovenzijde. De kit op een breedte van minimaal 5 mm is sterk aangeraden.

09

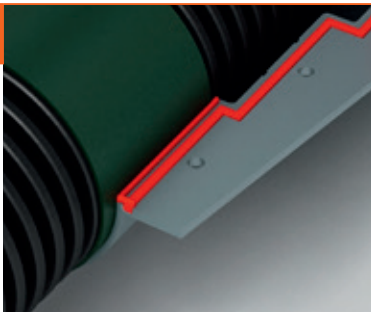


De meegeleverde afdichtingskit aanbrengen op de gegroefde onderzijde van het T-stuk. De groef moet **voldedig** opgevuld worden.

MONTAGEHANDLEIDINGEN

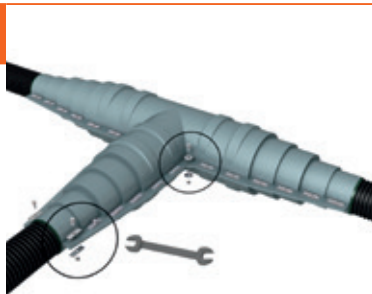
T, L en H - isolatiesets (TIK - LIK - HIK)

10



Breng parallele extra afdichtingskit aan ter hoogte van de bitumenband aan de uitgangen van de isolatieset, zoals aangegeven op de tekening.

11



Verbind beide helften van de isolatieset en span meegeleverde RVS onderdelen gelijkmatig aan totdat beide helften volledig aansluitend zijn verbonden, en de afdichtingskit aan de uiteinden naar buiten wordt geperst.

12



De rechte delen van de isolatieset worden bevestigd door middel van de meegeleverd RVS bouten, moeren, en plaatjes. In binnenhoeken van de isolatieset worden geen plaatjes gemonteerd maar de meegeleverde rondsels.

13



Het geheel is afgemonteerd volgens de montagevoorschriften.

DRUKTEST:

- Druktest volgens DIN 1988-2 moet uitgevoerd worden vooraleer de isolatieschacht te sluiten.