

PRODUCTFICHE

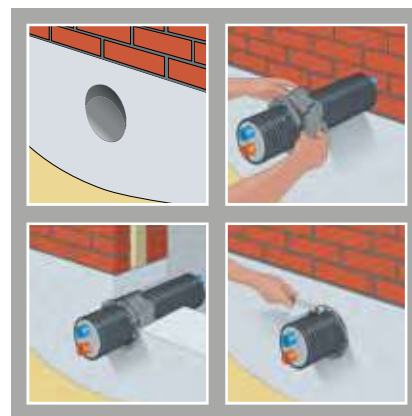
Schakelafdichting

Modulaire schakelafdichting voor doorvoeren van voorgeïsoleerde leidingen in muren, vloeren en plafonds. De ketting bestaat uit een aantal schakels die uitzetten wanneer ze opgespannen worden. Hierdoor wordt er een dichting verkregen tussen de buitenmantel en de doorboring in de muur. Schakelafdichtingen kunnen gemonteerd worden in kernboringen of in vezelcementen of PVC muurdoorvoeren, die in een betonnen constructie worden ingegoten.



Schakelafdichting (voor water zonder druk)

	Buitenmantel	Kernboring	Gewicht
Art. Nr.	d _{uit} [mm]	d [mm]	[kg]
SCHA9/200	75	100	1,0
SCHA7/300	75	120	0,7
SCHA6/360	75	150	1,4
SCHA8/300	90	130	0,8
SCHA9/340	90	150	0,7
SCHA10/300	110	150	1,0
SCHA13/340	140	200	1,9
SCHA14/300	160	200	1,2
SCHA9/475	160	250	4,0
SCHA9/325	200	250	2,0
SCHA12/410	225	300	5,0



Ringafdichting

Ontwerp van afdichting voor hydrostatisch afdichten van doorvoeren van voorgeïsoleerde leidingen in muren, vloeren en plafonds. De ringafdichting zorgt voor een afdichting tussen de buitenmantel en doorboring. Ringafdichtingen kunnen gemonteerd worden in kernboringen of in vezelcementen of PVC muurdoorvoeren, die in een betonnen constructie worden ingegoten. **Drukwaterdicht tot 0,5 bar.**



Ringafdichting (voor water onder druk)

	Buitenmantel	Kernboring	Gewicht
Art. Nr.	d _{uit} [mm]	d [mm]	[kg]
RS75/150	75	150	1,9
RS90/150	90	150	1,7
RS110/150	110	150	1,4
RS140/200	140	200	2,2
RS160/250	160	250	4,1
RS200/250	200	250	2,6
RS225/300	225	300	4,6