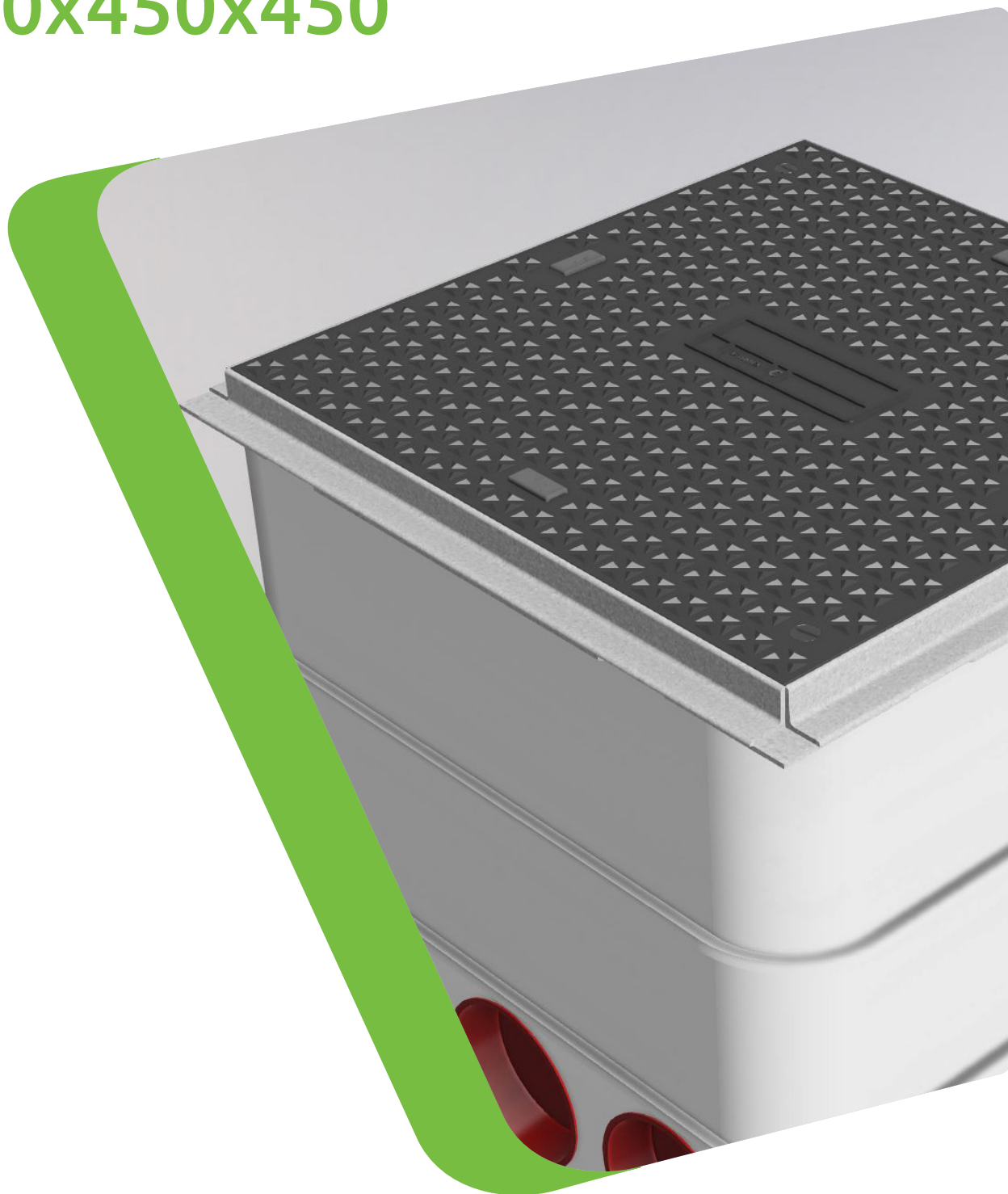


PowerCast

Trekput B125 Vlak

450x450x450



PowerCast

Trekput 450x450x450 B125

Specificaties TRV454545B125

Algemene informatie

Trekputten Cubis 'Modula'

Trekputten worden in combinatie met mantelbuizen ingezet voor het aanleggen van distributienetwerken. Toekomstige uitbreiding van functies is eenvoudig uit te voeren zonder hak- of breekwerk. Onze trekput is modulair. Losse ringen zijn verkrijgbaar indien er een andere inbouwdiepte vereist is.

Kenmerken Cubis 'Modula' trekput

- Plaatsing zonder beton
- Sterke dubbelwandige constructie
- Onderdelen zijn licht in gewicht
- Eenvoudig aan te passen op locatie
- De ringen zijn ontworpen voor belasting DN124-D400
- Deze trekput wordt afgesloten met deksel EN124-B125 en geschikt voor belasting 12,5 ton
- Het deksel voldoet ruimschoots aan de stroefheidseisen volgens NEN-EN 13036-4:2011
- De trekput is inclusief bodemplaat. Deze zorgt ervoor dat de belastbaarheid wordt verhoogd. Bovendien kan er schoon worden gewerkt.

Productspecificaties Trekput

Trekput 450x450x450 mm B125

Bestaat uit
1x Deksel B125 Vlak
2x Ring Modula 450x450x150 mm
1x Ring Modula invoer
1x Bodemplaat

Materiaal ringen

Dubbelwandig (PP) Polypropyleen zwart
Treksterkte 27,7 MPa vlg. ISO 527-4
Buigsterkte 40,0 MPa vlg. ISO 14125
Slagvastheid 50,0 J/mm² vlg. ISO 179

Materiaal deksel

Deksel, glasvezel versterkt polyester (kunststof)
Frame, gegalvaniseerd staal 6 mm
Treksterkte 62 Mpa vlg. ISO 527-4
Buigsterkte 200 Mpa vlg. ISO 14125
Slagvastheid 80 kg/m² vlg. ISO 179
Stroefheid 78 PTV (droog wegdek). 58 PTV (nat wegdek) vlg. NEN-EN 13036-4:2011

Maten en gewichten

Binnenmaat

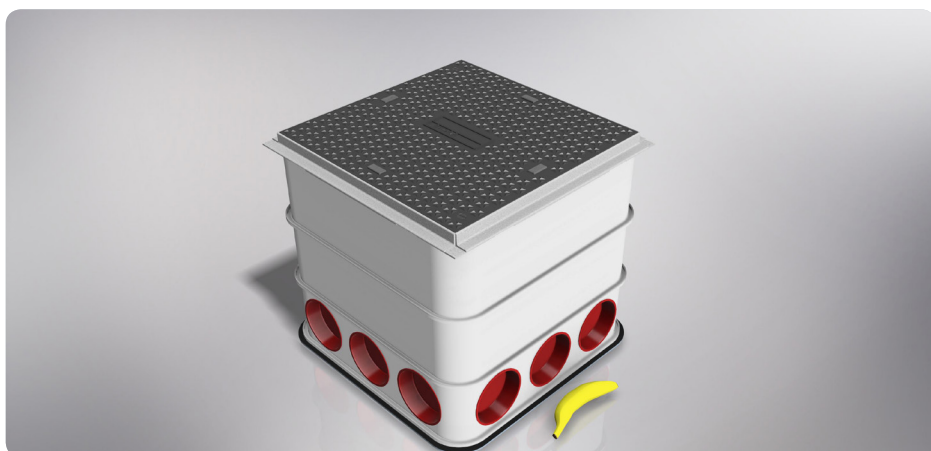
plm. 438x438x465 mm LBH (ABC)

Inbouwmaat

plm. 550x550x500 mm LBH (DEF)

Gewicht trekput

32 kg



Meer weten?

Wilt u advies over onze mogelijkheden. Neem gerust contact met ons op.

PowerCast BV

Eerschotsestraat 37
5491 AA Sint-Oedenrode
Nederland
T +31 (0)413 490 049
F +31 (0)413 490 051
E info@trekput.nl
W www.trekput.nl