

Technische module Aqualift F XL Mono/Duo

Natte opstelling, met vrijstroom of kanaalwaaier pompen



Reservoir: 680 liter

Pompvolume: max. 350 liter

Polyethyleen reservoir voor vloerinbouw of aardinbouw, bestand tegen agressieve stoffen. Met inlaat Ø 160 mm. In combinatie met de technieschacht Ø 1000 mm. Grondwaterbestendig tot 3000 mm.

Met enkele of dubbele uitneembare afvalwaterpomp(en)

- met vrijstroompompen (GTF)

- met kanaalwaaierpompen (GTK)

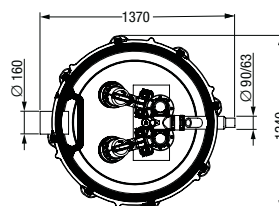
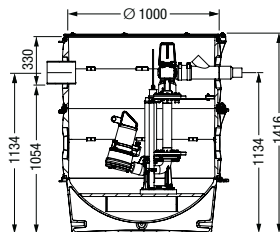
voor fecaliënvrij en -houdend afvalwater (zonder ATEX-eis). Met vlotter / hydrostatisch sensor voor niveaumeting. Aansluiting persleiding Ø 63/90 mm buitendiameter (gelaste PE pijp is te gebruiken als persleiding), inclusief terugstroombeveiliging en afsluitvoorziening/en aan de perszijde. Kabellengte: 10 m (30 m op aanvraag).

Besturingskast

Met besturingskast en zelfdiagnose systeem (ZDS). Batterij back up en logboek functie, besturingskast is spatwaterdicht (IP 54).

➤ **Installation:** In combinatie met de technieschacht pagina 162 – 163

➤ **Toebehoren:** Pagina 164



Mono versie met één pomp

GTF pomp	Pompvolume in liter	Spanning	Art. Nr.
1400-S1**	340	230 V	874 30 32
1400-S1	340	230 V	874 30 33
1400-S1	340	400 V	874 30 47
1600-S1	350	400 V	874 30 20
2600-S1	350	400 V	874 30 21
4000-S1	350	400 V	874 30 22

GTK pomp	Pompvolume in liter	Spanning	Art. Nr.
1300-S1	350	400 V	874 30 26
2600-S1	350	400 V	874 30 27
3700-S1	350	400 V	874 30 28

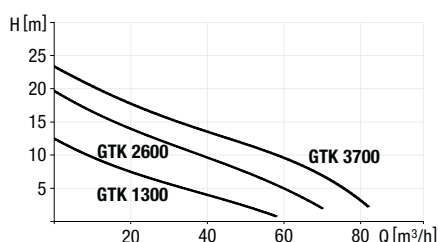
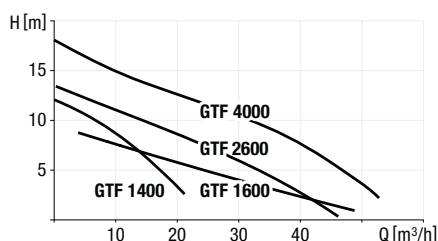
Duo versie met twee pompen

GTF pomp	Pompvolume in liter	Spanning	Art. Nr.
1400-S1	340	230 V	874 30 34
1400-S1	340	400 V	874 30 48
1600-S1	340	400 V	874 30 23
2600-S1	340	400 V	874 30 24
4000-S1	340	400 V	874 30 25

GTK pomp	Pompvolume in liter	Spanning	Art. Nr.
1300-S1	340	400 V	874 30 29
2600-S1	340	400 V	874 30 30
3700-S1	340	400 V	874 30 31

** Versie met vlotter

Pomp diagram



Type pomp

Type pomp	Spanning	Stroomsterkte	Vermogen (P1)	Vermogensopname (P2)	Pompcapaciteit	Opvoerhoogte
GTF 1400-S1*	230 V	6,5 A	1,5 kW	1,1 kW	31 m³/h	10,5 m
GTF 1400-S1*	400 V	2,5 A	1,5 kW	1,1 kW	31 m³/h	10,5 m
GTF 1600-S1*	400 V	2,9 A	1,6 kW	1,2 kW	49 m³/h	9,3 m
GTF 2600-S1*	400 V	4,5 A	2,6 kW	2,1 kW	46 m³/h	13,6 m
GTF 4000-S1*	400 V	6,6 A	4,0 kW	3,4 kW	53 m³/h	18 m

*Uitleg over S1 pompen zie pag. 95

Type pomp

Type pomp	Spanning	Stroomsterkte	Vermogen (P1)	Vermogensopname (P2)	Pompcapaciteit	Opvoerhoogte
GTK 1300-S1*	400 V	2,5 A	1,3 kW	1,0 kW	57 m³/h	12,4 m
GTK 2600-S1*	400 V	4,9 A	2,6 kW	2,1 kW	71 m³/h	19,6 m
GTK 3700-S1*	400 V	6,5 A	3,7 kW	3,1 kW	82 m³/h	23,5 m

*Uitleg over S1 pompen zie pag. 95