



Green Drain

GREEN DRAIN IS UNIEK!

De Green Drain is een watervrij milieuvriendelijke geurafsluiter die er voor zorgt dat er geen last meer is van stank en insecten en anderzijds zorgt voor een goede doostroming van het water.



De Green Drain is geschikt voor op de volgende locaties:

- Huizen
- Fabrieken
- Scholen
- Kantoorpanden
- Ziekenhuizen
- Restaurants
- Publieke gebouwen
- Hotels
- Kleedruimtes

Green Drain feiten:

- Makkelijk te installeren
- Goede water doorstroming
- Watervrij
- Zelfreinigend
- Kan gebruikt worden in alle soorten afvoerputjes
- Geen rioollucht
- Geen verstoppingen
- Geen stank van stilstaand water
- 5 verschillende maten

GD125



GD15



GD2



GD25



GD3



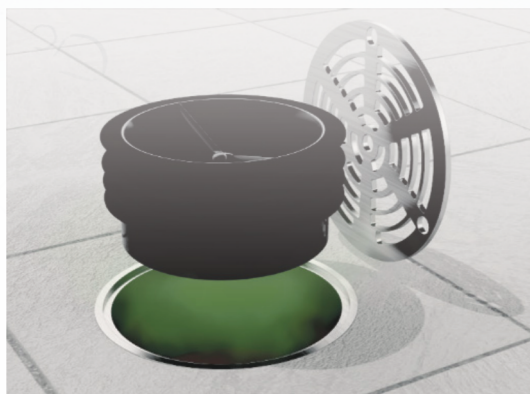
GD35



GD4



GD5



DE AFSLUITER VAN DE TOEKOMST

De Green Drain is een uniek waterdicht membraan dat water laat doorstromen en tegelijkertijd de doorgang van stank, gassen en insecten tegenhoudt.

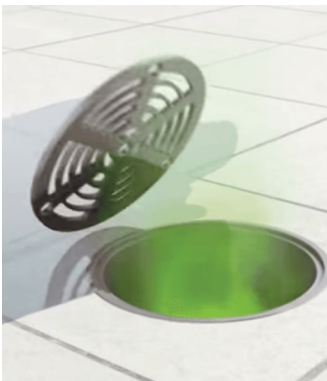
Specificaties:

De Green Drain bestaat uit een UV-resistent ABS-plastic frame, een siliconen rubber en vier flexibele rubbers die gemakkelijke installatie en perfecte pasvorm mogelijk maken.



Model	Binnendiameter Buis (mm)	Hoogte (mm)	Liter per minuut
GD1.25	32-38	26	11,4
GD1.5	37-44	30	23
GD2	45-54	53	45,4
GD25	54-67	51	64
GD3	70-80	51	128,7
GD35	85-95	51	193,0
GD4	97-105	51	276,3
GD5	110-133	40	315,0

Hoe werkt het?



1

Verwijder het rooster.



2

Meet de juiste diameter op.



3

Plaats de Green Drain in de afvoer.

De vier flexibele siliconen afdichtrubbers zorgen voor gemakkelijke installatie.



4

De Green Drain houdt geuren, gassen en insecten tegen en zorgt er voor dat water goed kan doorstromen.