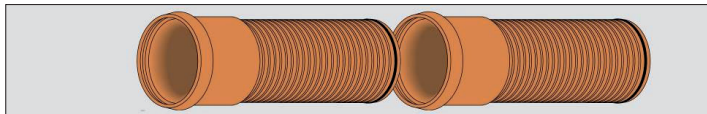




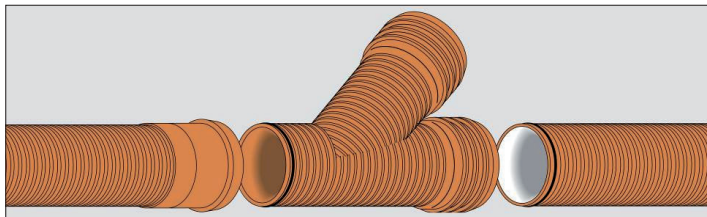
Montagevoorschrift PP Pragma buitenriolering

Montagevoorschrift PP Pragma buitenriolering



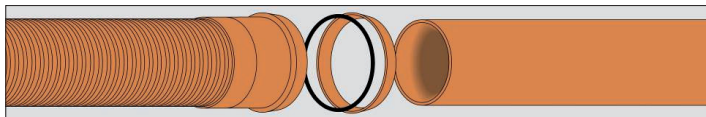
Pragma buis spie-eind - Pragma buis mof-eind

Ontdoe de binnenzijde van de mof van eventuele verontreinigingen. Smeer buisring of binnenzijde mof in met smeermiddel. Druk het spie-eind van de buis (standaard met buisring om de laatste rilrand) in de mof van de buis.



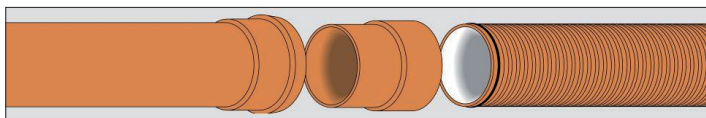
Pragma buis mofeind - Pragma hulpstuk - Pragma buis spie-eind

Ontdoe binnenzijde moffen van eventuele verontreinigingen. Smeer buisringen of binnenzijde moffen in met smeermiddel. Druk spie-eind hulpstuk (standaard met buisring in laatste rilrand) in mof buis. Druk vervolgens spie-eind buis (standaard met buisring om de laatste rilrand) in mof hulpstuk.



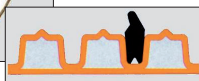
Pragma buis mof-eind - Click&sealing ring - Volwand buis spie-eind

Ontdoe spie-eind volwand buis van eventuele verontreinigingen. Druk click&sealing ring op mof-eind Pragma buis (daarmee is nu een volwand mof met manchetverbinding gecreëerd). Smeer rubberring van de click&sealing ring of spie-eind volwand buis in met smeermiddel. Druk spie-eind volwand buis in gecreëerde volwand mof van Pragma buis.



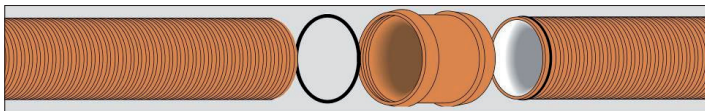
Volwand buis mof-eind - Adaptor - Pragma spie-eind

Ontdoe spie-eind en mof-eind adaptor van eventuele verontreinigingen. Smeer rubberring volwand mof of spie-eind adaptor en mof-eind adaptor of rubberring buis in met smeermiddel. Druk adaptor in volwand mof. Druk vervolgens spie-eind buis (standaard met buising om de laatste rilrand) in mof adaptor.



Afkorten Pragma buis en montage m.b.v. steekmof en buisring

Buis haaks afzagen en ontdoen van bramen. Buisring op juiste wijze in laatste rilrand plaatsen. Smeer buisringen of binnenzijden mof in met smeermiddel. Druk mof op spie-eind buis. Druk vervolgens spie-eind buis in mof. Zie afbeelding hieronder.



Pragma buis spie-eind - Buisring - Steekmof - Pragma buis spie-eind

Pipelife Nederland B.V.

Flevolaan 7
1601 MA Enkhuizen
T 0228 35 55 55
E info@pipelife.nl

Postbus 380
1600 AJ Enkhuizen